

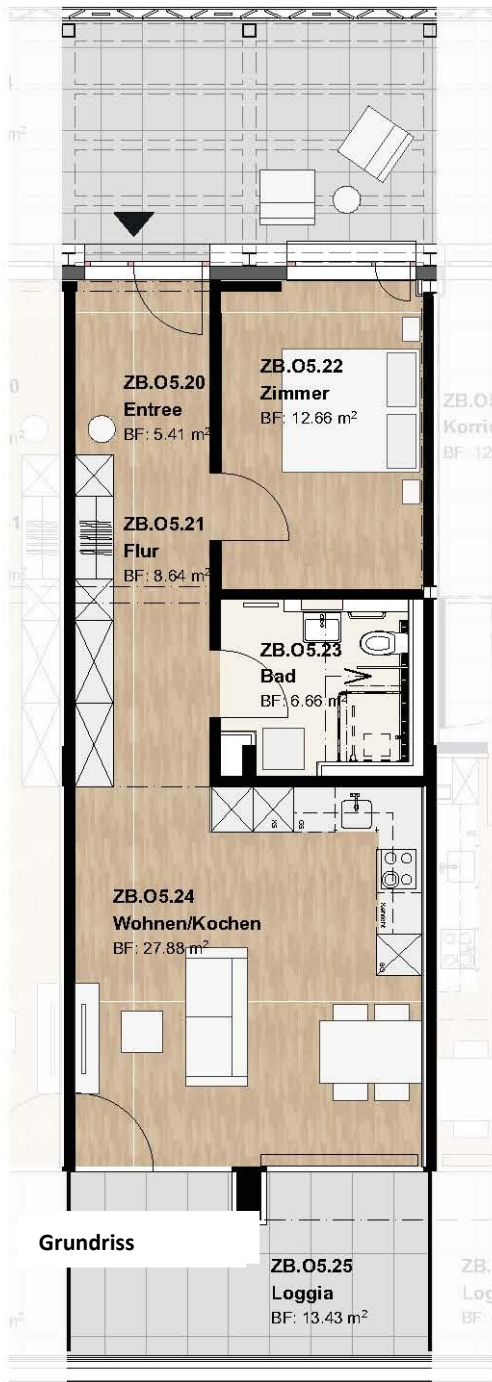
## Mietwohnungen St. Josef-Stiftung Bremgarten Haus Allegra

**Wohnungstyp:**  
2.5 Zimmer Wohnung ZB .05.20/ ZB.06.20, West 1  
75 m<sup>2</sup>

Mietpreise und Nebenkosten in CHF:

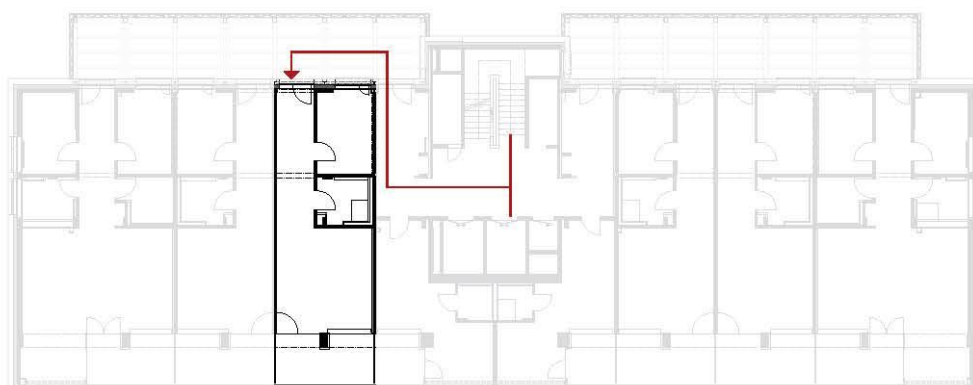
5. OG: 1'650.-- plus 250.--, total 1'900.--

6. OG: 1'750.-- plus 250.--, total 2'000.--

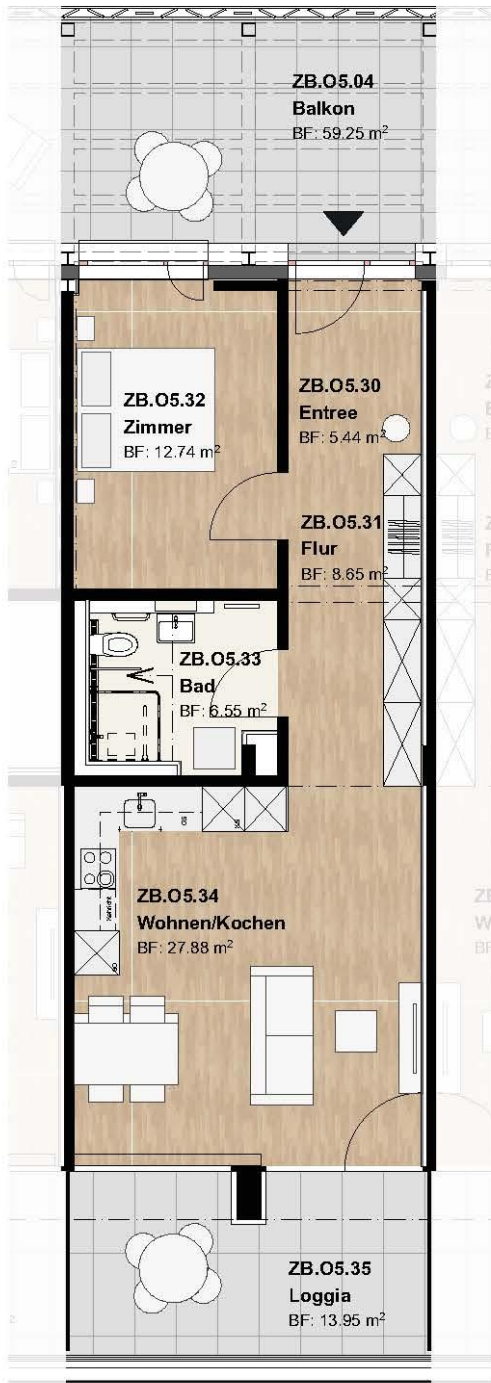


**Grundriss**

- Baubeschrieb**
- Auf zwei Etagen je vier Wohnungen
  - Eingang, Wohnen, Küche, Essen und Zimmer mit Eichenparkett
  - Bad mit Polyurethan-Bodenbelag (fugenlos) und Wände Feinsteinzeug-Mosaik
  - Zusätzlicher Garderobenschrank in Treppenhaus (abschliessbar)
  - Küche mit Geschirrspüler, Glaskeramik Kochfeld und Dunstabzug (Umluft), Kühlschrank und Tiefkühler  
Küchenfronten kunstharzbelegt, Abdeckung und Rückwand aus Kunststein
  - Küche teilweise unterfahrbar
  - Hindernisfreies Bad
  - Waschmaschine/Tumbler in der Wohnung
  - Kontrollierte Wohnungslüftung
  - Loggia und Balkon
  - Kellerabteil pro Wohnung
  - Parkplätze
  - Liftanlage



**Schemagrundriss**



**Grundriss**

## Mietwohnungen St. Josef-Stiftung Bremgarten Haus Allegra

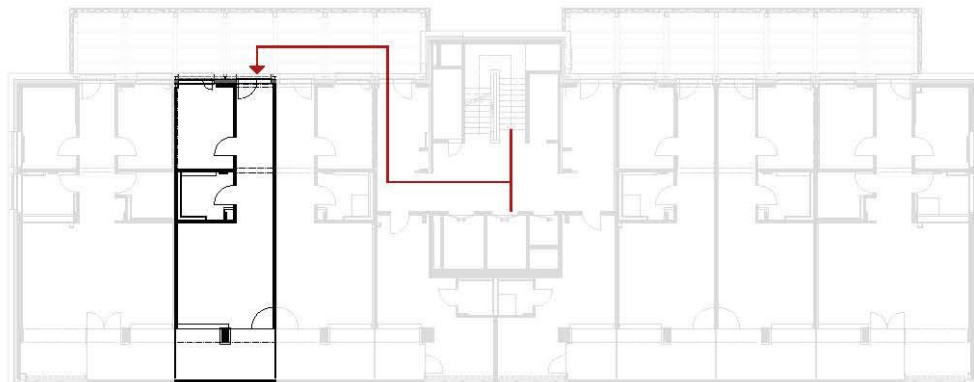
**Wohnungstyp:**  
2.5 Zimmer Wohnung ZB.05.30 / ZB.06.30, West 2  
75 m<sup>2</sup>

Mietpreise und Nebenkosten in CHF:

5. OG: 1'650.-- plus 250.--, total 1'900.--

6. OG: 1'750.-- plus 250.--, total 2'000.--

- Baubeschrieb:**
- Auf zwei Etagen je vier Wohnungen
  - Eingang, Wohnen, Küche, Essen und Zimmer mit Eichenparkett
  - Bad mit Polyurethan-Bodenbelag (fugenlos) und Wände Feinsteinzeug-Mosaik
  - Zusätzlicher Garderobenschrank in Treppenhaus (abschliessbar)
  - Küche mit Geschirrspüler, Glaskeramik Kochfeld und Dunstabzug (Umluft), Kühlschrank und Tiefkühler  
Küchenfronten kunstharzbelegt, Abdeckung und Rückwand aus Kunststein
  - Küche teilweise unterfahrbar, flexibel platzierbarer Korpus
  - Barrierefreies Bad
  - Waschmaschine/Tumbler in der Wohnung
  - Kontrollierte Wohnungslüftung
  - Loggia und Balkon
  - Kellerabteil pro Wohnung
  - Parkplätze
  - Liftanlage



**Schemagrundriss Wohnungszugang**