

Mietwohnungen St. Josef-Stiftung Bremgarten Haus Allegra

Wohnungstyp:

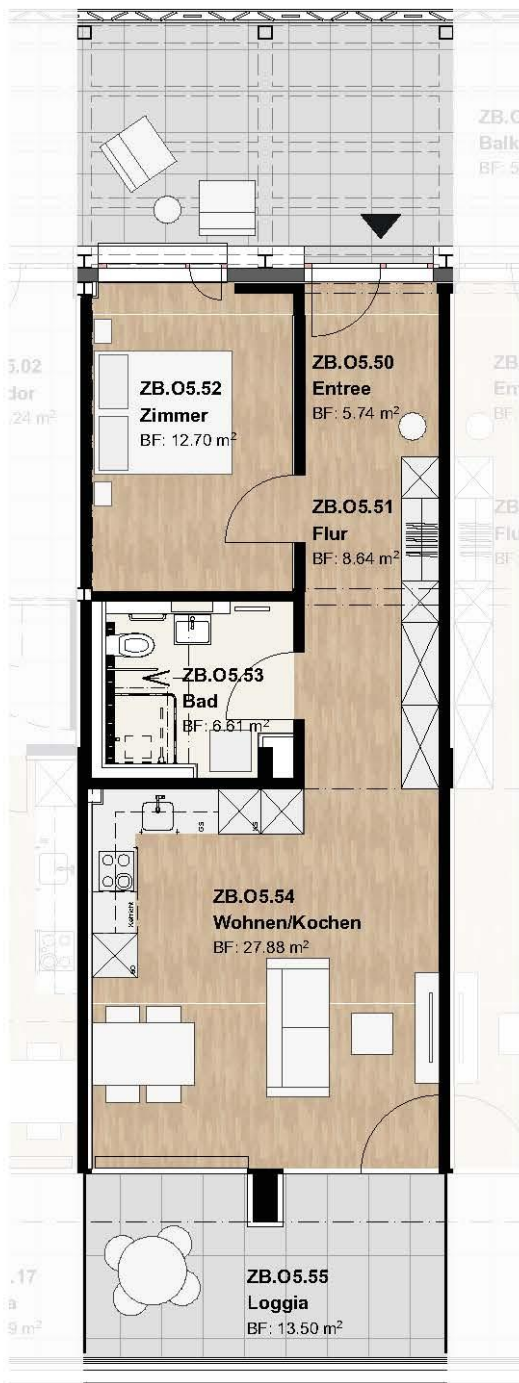
2.5 Zimmer Wohnung ZB .05.50/ ZB.06.50, Ost 1
75 m²

Mietpreise und Nebenkosten in CHF:

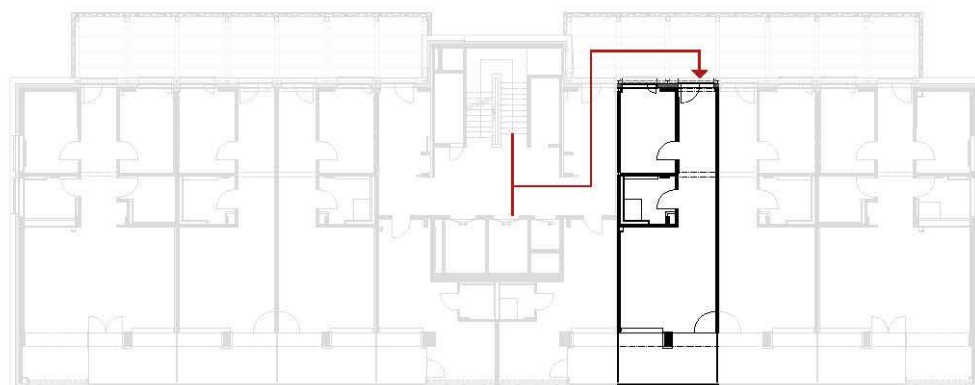
5. OG: 1'550.-- plus 250.--, total 1'800.--

6. OG: 1'650.-- plus 250.--, total 1'900.--

- Baubeschrieb:**
- Auf zwei Etagen je vier Wohnungen
 - Eingang, Wohnen, Küche, Essen und Zimmer mit Eichenparkett
 - Bad mit Polyurethan-Bodenbelag (fugenlos) und Wände Feinsteinzeug-Mosaik
 - Zusätzlicher Garderobenschrank in Treppenhaus (abschliessbar)
 - Küche mit Geschirrspüler, Glaskeramik Kochfeld und Dunstabzug (Umluft), Kühlschrank und Tiefkühler
Küchenfronten kunstharzbelegt, Abdeckung und Rückwand aus Kunststein
 - Küche teilweise unterfahrbar, flexibel platzierbarer Korpus
 - Barrierefreies Bad
 - Waschmaschine/Tumbler in der Wohnung
 - Kontrollierte Wohnungslüftung
 - Loggia und Balkon
 - Kellerabteil pro Wohnung
 - Parkplätze
 - Liftanlage



Grundriss



Schemagrundriss Wohnungszugang

Mietwohnungen St. Josef-Stiftung Bremgarten Haus Allegra

WOHNUNGSTYP:
2.5 Zimmer Wohnung ZB .05.60 / ZB.06.60, Ost 2
75 m²

Mietpreise und Nebenkosten in CHF:

5. OG: 1'550.-- plus 250.--, total 1'800.--

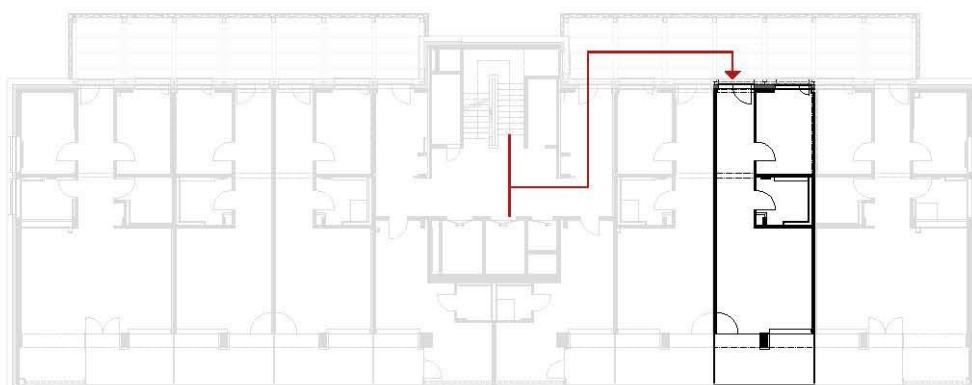
6. OG: 1'650.-- plus 250.--, total 1'900.--

Baubeschrieb:

- Auf zwei Etagen je vier Wohnungen
- Eingang, Wohnen, Küche, Essen und Zimmer mit Eichenparkett
- Bad mit Polyurethan-Bodenbelag (fugenlos) und Wände Feinsteinzeug-Mosaik
- Zusätzlicher Garderobenschrank in Treppenhaus (abschliessbar)
- Küche mit Geschirrspüler, Glaskeramik Kochfeld und Dunstabzug (Umluft), Kühlschrank und Tiefkühler
Küchenfronten kunstharzbelegt, Abdeckung und Rückwand aus Kunststein
- Küche teilweise unterfahrbar, flexibel platzierbarer Korpus
- Barrierefreies Bad
- Waschmaschine/Tumbler in der Wohnung
- Kontrollierte Wohnungslüftung
- Loggia und Balkon
- Kellerabteil pro Wohnung
- Parkplätze
- Liftanlage



Grundriss



Schemagrundriss Wohnungszugang